



Comune di SALERNO

Settore Trasformazioni Urbanistiche

PROPOSTA di VARIANTE al PIANO URBANISTICO ATTUATIVO
approvato con D.G.C. n°57 del 20/01/2012

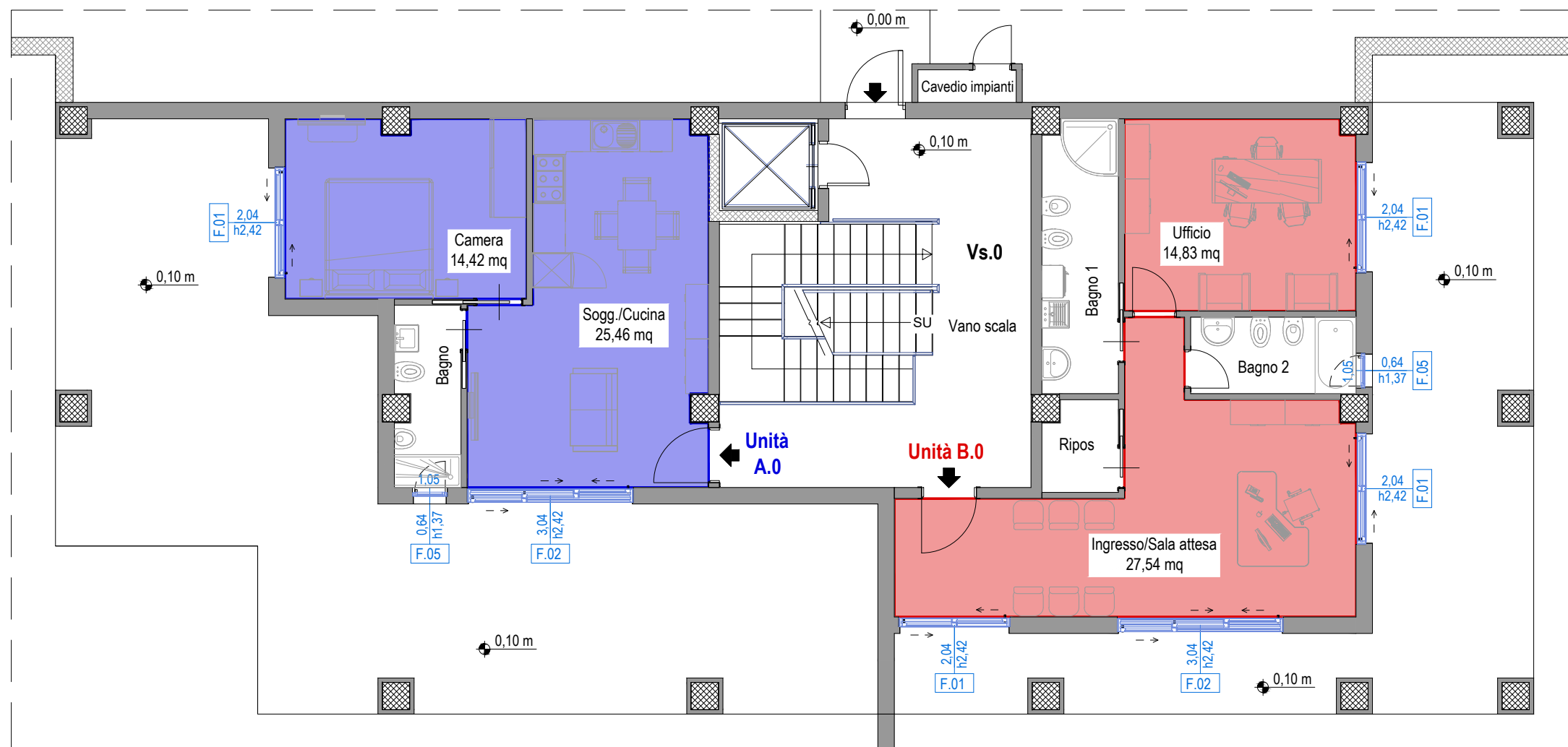


COMPARTO RESIDENZIALE
CR_17-18
Stralcio Funzionale 2 - AT_R18

Lotto Fondiario Unico - AT_R18
via Moscani
Foglio 22 Particelle da 1580 a 1590

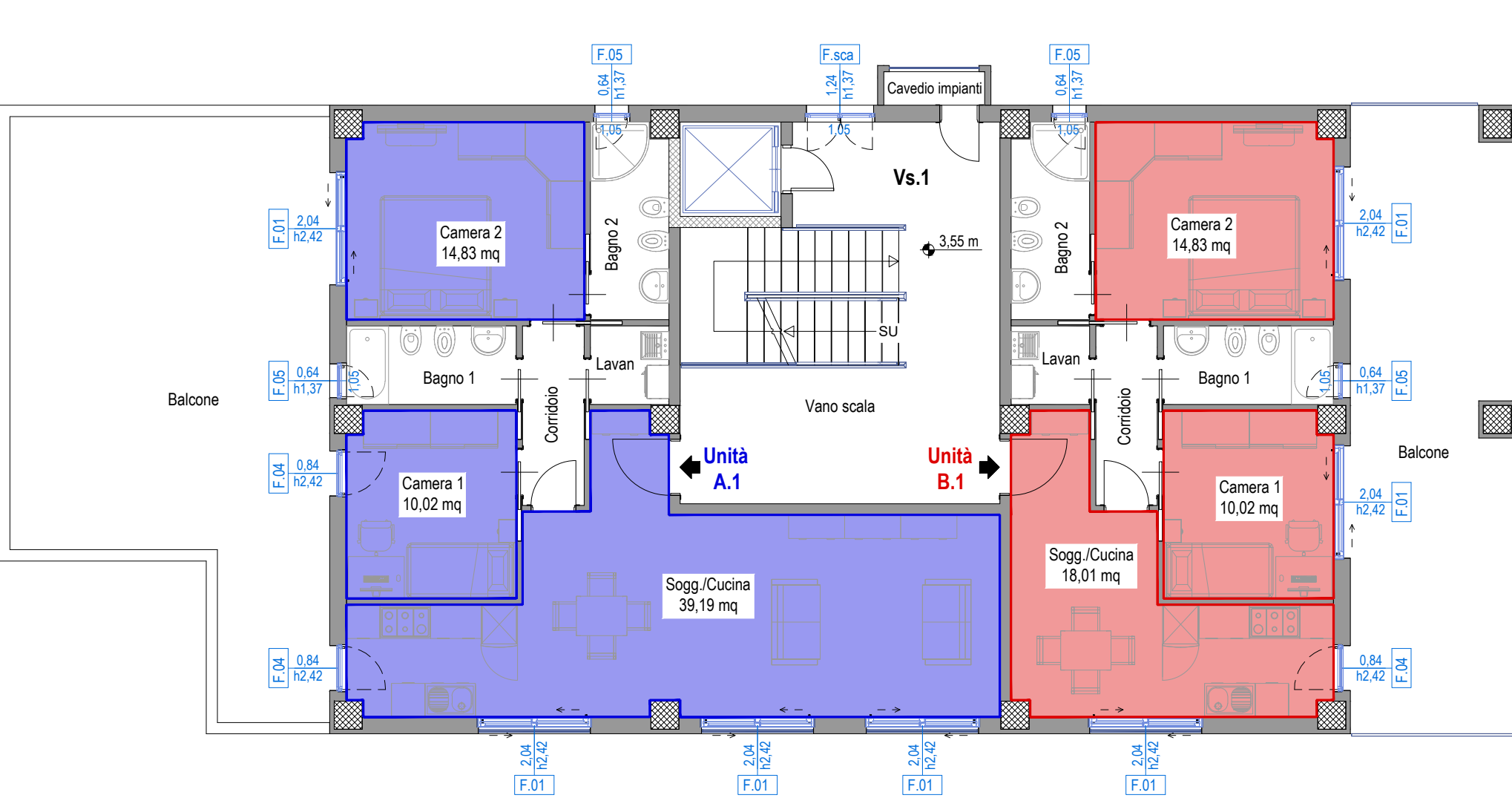
Tavola	Elaborato	Scala
A.10	ABACO degli INFISSI e VERIFICA del RAPPORTO AEROILLUMINANTE	1:100
Soggetto Attuatore Consorzio di Urbanizzazione CR_17-18		Progettazione Urbanistica ed Architettonica RUNA s.r.l. Società di Ingegneria ed Urbanistica Viale Wagner, 28/K - Salerno C.F. & P.IVA 0430950657 <i>dot. ing. Michele LUBRITTO</i>
Approvazione P.U.A. D.G.C. n° 57 del 20/01/2012		Data: Maggio 2020
Il COMMITTENTE, con LA NOTIFICAZIONE DELL'ELABORATO, ACCETTA E CONFERMA INCONDIZIONATEMENTE TUTTE LE SCELTE PROGETTUALI I MATERIALI I COLORI E QUANTO ALTRO INERENTE IL PROGETTO DELL'OPERA PER CUI HA AFFIDATO L'INCARICO. OGNI MODIFICA AL PROGETTO NON AUTORIZZATA IN FORMA SCRITTA DAL PROGETTISTA COSTITUISCE VIOLAZIONE DEL RAPPORTO CONTRATTUALE CON OGNI CONSEGUENZA DI LEGGE.		
© A norma di legge il presente elaborato non potrà essere riprodotto né consegnato a terzi per uso diversi da quelli di destinazione senza l'autorizzazione scritta del titolare dello studio		

Piano Rialzato - VERIFICA RAPPORTO AEROILLUMINANTE
(scala 1:100)



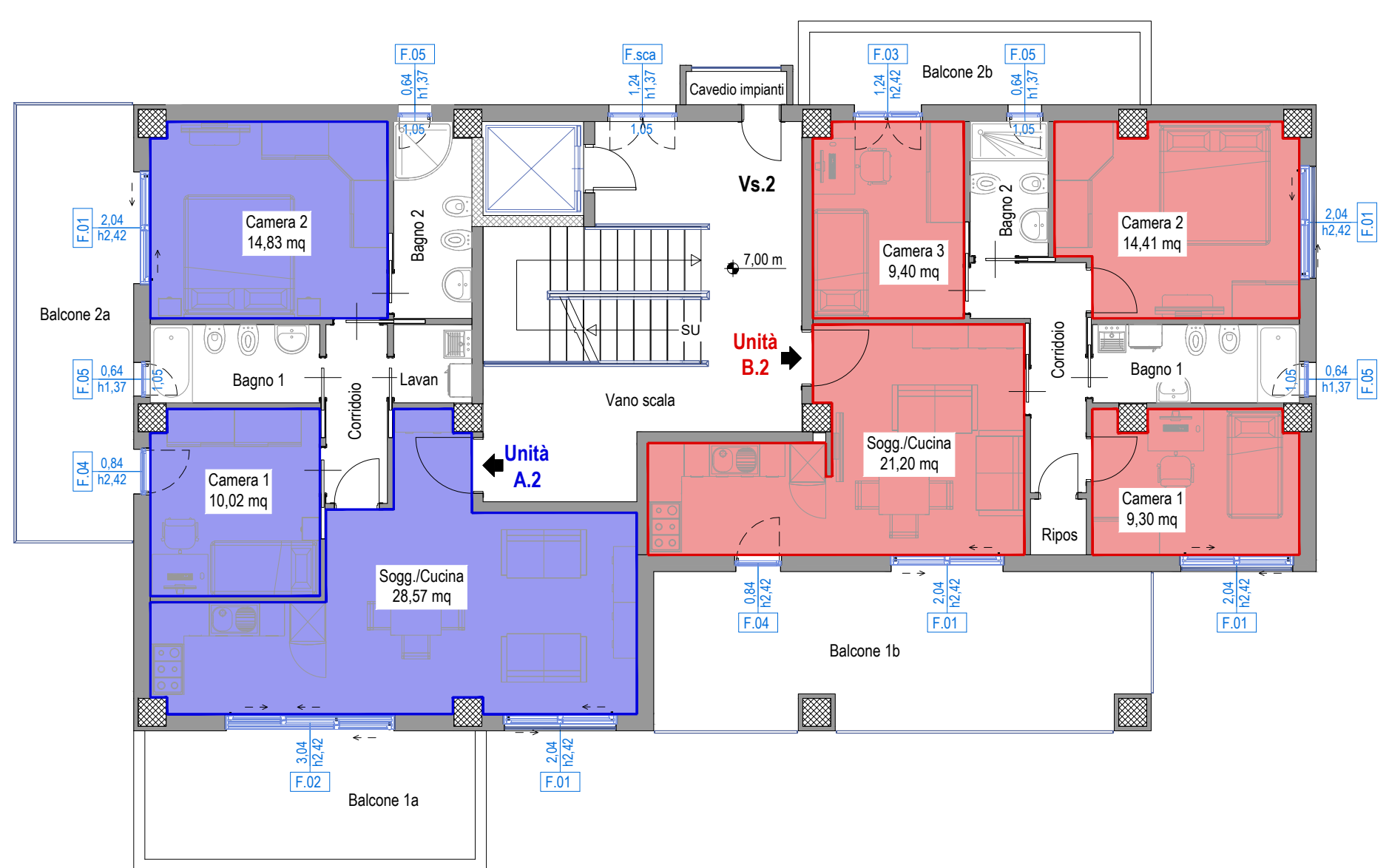
PIANO RIALZATO (destinazione residenziale e direzionale)									
UNITA'	LOCALE	S.P. (mq)	Infisso (vedi abaco) Tipo	Quantità	S.F.T. (mq)	S.F.A. (mq)	R.A.I.	VERIFICATO	
A.0	Soggiorno/Cucina	25,46	F.2	1	7,20	4,40	0,173	SI	
	Camera	14,42	F.1	1	4,80	2,20	0,153	SI	
B.0	Ingresso/Sala attesa	27,54	F.1	2	9,60	4,40	0,319	SI	
	Ufficio	14,83	F.1	1	4,80	2,20	0,148	SI	

Piano 1° - VERIFICA RAPPORTO AEROILLUMINANTE
(scala 1:100)



PIANO 1° (destinazione residenziale)									
UNITA'	LOCALE	S.P. (mq)	Infisso (vedi abaco) Tipo	Quantità	S.F.T. (mq)	S.F.A. (mq)	R.A.I.	VERIFICATO	
A.1	Soggiorno/Cucina	39,19	F.1	2	9,60	4,40	0,156	SI	
	Camera 1	10,02	F.4	1	1,92	1,73	0,173	SI	
	Camera 2	14,83	F.1	1	4,80	2,20	0,148	SI	
B.1	Soggiorno/Cucina	18,01	F.1	2	9,60	4,40	0,340	SI	
	Camera 1	10,02	F.4	1	1,92	1,73	0,173	SI	
	Camera 2	14,83	F.1	1	4,80	2,20	0,148	SI	

Piano 2° - VERIFICA RAPPORTO AEROILLUMINANTE
(scala 1:100)

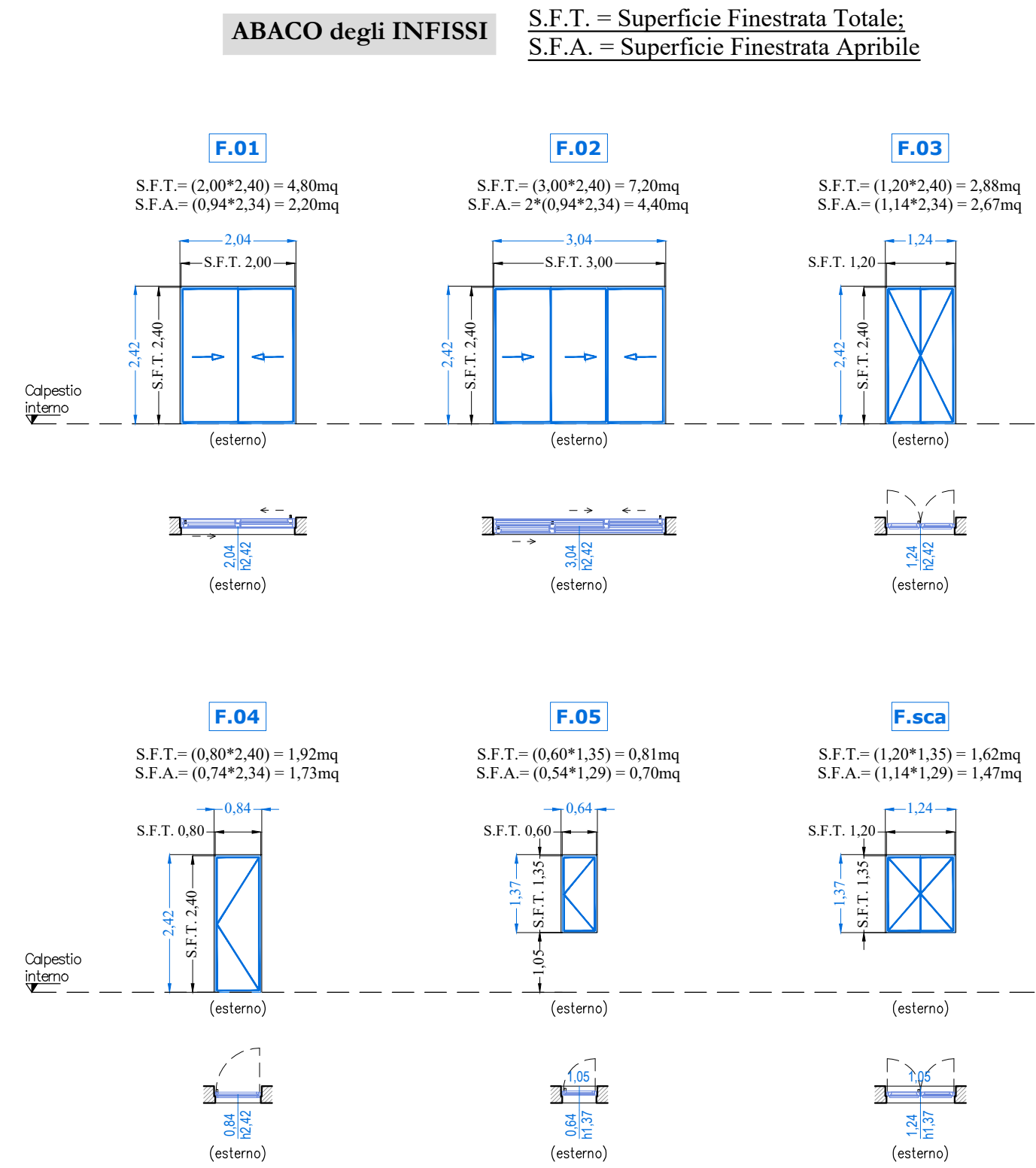


PIANO 2° (destinazione residenziale)									
UNITA'	LOCALE	S.P. (mq)	Infisso (vedi abaco) Tipo	Quantità	S.F.T. (mq)	S.F.A. (mq)	R.A.I.	VERIFICATO	
A.2	Soggiorno/Cucina	26,57	F.1	1	4,80	2,20	0,231	SI	
	Camera 1	10,02	F.4	1	1,92	1,73	0,173	SI	
	Camera 2	14,83	F.1	1	4,80	2,20	0,148	SI	
B.2	Soggiorno/Cucina	21,20	F.1	1	4,80	2,20	0,185	SI	
	Camera 1	9,30	F.1	1	4,80	2,20	0,237	SI	
	Camera 2	14,41	F.1	1	4,80	2,20	0,153	SI	
	Camera 3	9,40	F.3	1	2,88	2,67	0,284	SI	

NOTA BENE
I locali (disimpegni, corridoi, ripostigli, vano scala, servizi igienici, ingressi), possono NON fruire di areazione e illuminazione diretta e pertanto NON sono soggetti a verifica del rapporto AEROILLUMINANTE.
I servizi igienici, NON forniti di apertura all'esterno, saranno dotati di impianti di aspirazione meccanica per il ricambio d'aria.
Il locale ingresso, con accesso da scala di uso comune, è considerato AREATO direttamente.

LEGENDA TABELLA
Superficie Pavimentata (utile) = S.P.
Superficie Finestrata Totale = S.F.T.
Superficie Finestrata Apribile = S.F.A.
Rapporto Aeroilluminante = R.A.I.
R.A.I. è VERIFICATO se
S.F.A. / S.P. > di 1/8 ovvero > di 0,125
Aerazione Meccanica = ar. mecc.

ABACO degli INFISSI



Piano 3° - VERIFICA RAPPORTO AEROILLUMINANTE
(scala 1:100)



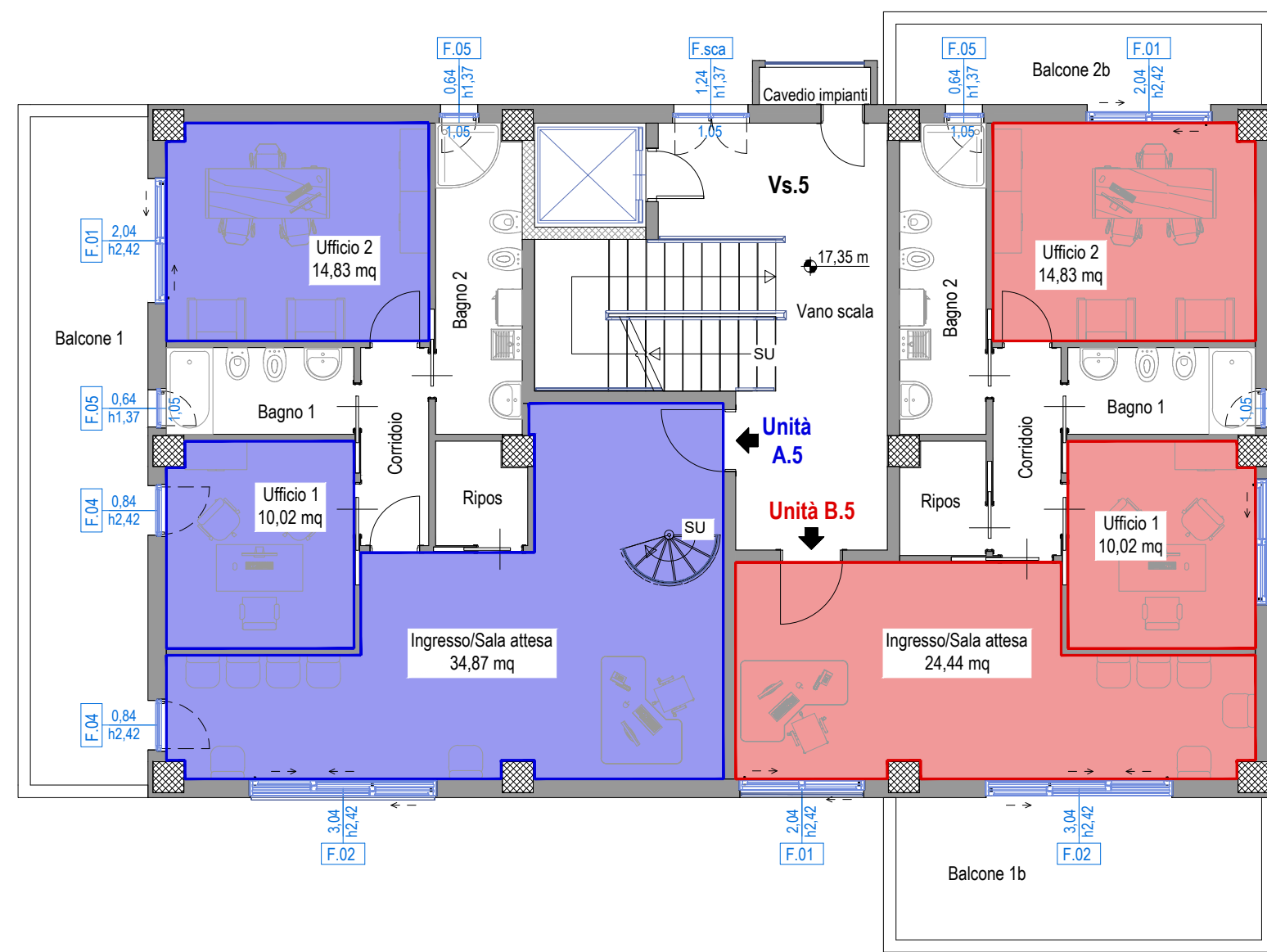
PIANO 3° (destinazione residenziale)									
UNITA'	LOCALE	S.P. (mq)	Infisso (vedi abaco) Tipo	Quantità	S.F.T. (mq)	S.F.A. (mq)	R.A.I.	VERIFICATO	
A.3	Soggiorno/Cucina	28,57	F.1	1	4,80	2,20	0,231	SI	
	Camera 1	10,02	F.4	1	1,92	1,73	0,173	SI	
	Camera 2	14,83	F.1	1	4,80	2,20	0,148	SI	
B.3	Soggiorno/Cucina	21,20	F.1	1	4,80	2,20	0,185	SI	
	Camera 1	9,30	F.1	1	4,80	2,20	0,237	SI	
	Camera 2	14,41	F.1	1	4,80	2,20	0,153	SI	
	Camera 3	9,40	F.3	1	2,88	2,67	0,284	SI	

Piano 4° - VERIFICA RAPPORTO AEROILLUMINANTE
(scala 1:100)



PIANO 4° (destinazione residenziale)									
UNITA'	LOCALE	S.P. (mq)	Infisso (vedi abaco) Tipo	Quantità	S.F.T. (mq)	S.F.A. (mq)	R.A.I.	VERIFICATO	
A.4	Soggiorno/Cucina	39,19	F.1	1	4,80	2,20	0,168	SI	
	Camera 1	10,02	F.4	1	1,92	1,73	0,173	SI	
	Camera 2	14,83	F.1	1	4,80	2,20	0,148	SI	
B.4	Soggiorno/Cucina	19,01	F.1	1	4,80	2,20	0,347	SI	
	Camera 1	10,02	F.4	1	1,92	1,73	0,173	SI	
	Camera 2	14,32	F.1	1	4,80	2,20	0,154	SI	

Piano 5° - VERIFICA RAPPORTO AEROILLUMINANTE
(scala 1:100)



PIANO 5° (destinazione direzionale)									
UNITA'	LOCALE	S.P. (mq)	Infisso (vedi abaco) Tipo	Quantità	S.F.T. (mq)	S.F.A. (mq)	R.A.I.	VERIFICATO	
A.5	Ingresso/Sala attesa	34,87	F.2	1	7,20	4,40	0,176	SI	
	Ufficio 1	10,02	F.4	1	1,92	1,73	0,173	SI	
	Ufficio 2	14,83	F.1	1	4,80	2,20	0,148	SI	
B.5	Ingresso/Sala attesa	24,44	F.2	1	7,20	4,40	0,251	SI	
	Ufficio 1	10,02	F.1	1	4,80	2,20	0,220	SI	
	Ufficio 2	14,83	F.1	1	4,80	2,20	0,148	SI	